

# PROGRAMA DE VIGILANCIA EPIDEMIOLÓGICA FITOSANITARIA

## Estado de Tamaulipas

Informe de Actividades correspondiente a octubre de 2019

**16**

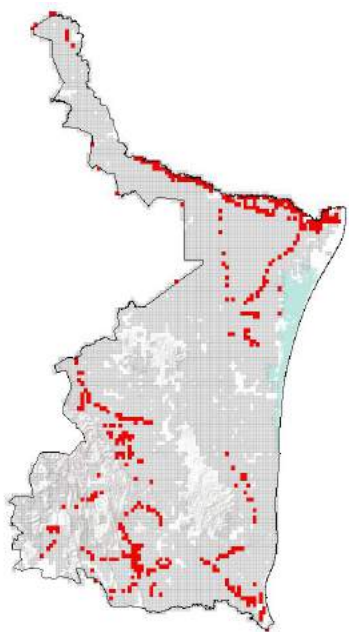
### PLAGAS VIGILADAS CONFORME A LA NIMF 6

- Complejo de escarabajos ambrosiales
- Chinche marmolada (*Halyomorpha halys*)
- Gorgojo Khapra (*Trogoderma granarium*)
- Gusano de la mazorca (*Helicoverpa armigera*)
- Palomilla del nopal (*Cactoblastis cactorum*)
- Palomilla marrón de la manzana (*Epiphyas postvittana*)
- Palomilla oriental de la fruta (*Grapholita molesta*)
- Palomilla del tomate (*Tuta absoluta*)
- Roya negra del tallo del trigo (*Puccinia graminis f. sp. tritici raza Ug99*)
- Plagas reglamentadas de los cítricos
- Vigilancia pasiva

**22** MUNICIPIOS  
↳ **355**  
LOCALIDADES

**28,506**  
REGISTROS EN  
TIEMPO REAL

### COBERTURA CON ESTRATEGIAS DE VIGILANCIA



471 PUNTOS DE VIGILANCIA

601 TRAMPAS

17 PLANTAS CENTINELAS

40 PARCELAS CENTINELAS

### ACTIVIDADES



ACTIVIDAD	PROGRAMADO AL MES	REALIZADO AL MES	% DE AVANCE
REVISIONES EN RUTAS DE TRAMPEO	8525	7038	83.08
REVISIONES EN RUTAS DE VIGILANCIA	1168	1091	93.40
REVISIONES EN PARCELAS CENTINELA	305	281	92.13
REVISIONES EN PLANTAS CENTINELA	114	115	100.87
HECTAREAS EXPLORADAS	3643	3528.38	96.85
REVISIÓN DE SITIOS EXPLORADOS	4586	4877	106.34

Las actividades se vieron disminuidos debido a la falta de combustible y recurso.

### RESULTADO DE LA VIGILANCIA AL MES

**6**

#### MUESTRAS INGRESADAS

a Diagnóstico Fitosanitario en el Centro Nacional de Referencia Fitosanitaria

### PRINCIPALES CULTIVOS PROTEGIDOS

CHILE	MAIZ
ALGODON	CÍTRICOS
SORGO	SOYA



**1,400,481 HA**  
SUPERFICIE CULTIVADA



**\$18,155,557,700.00**  
VALOR DE LA PRODUCCIÓN

### DIAGNÓSTICO NEGATIVO

A LA PRESENCIA DE PLAGAS  
BAJO VIGILANCIA